



Anwendung von Wetterdaten in der Agrarversicherung



Holger Starke, 27.11. 2018



Qualität und Verlässlichkeit sind wichtig, staatliche Institutionen bieten höhere Ausfallssicherheit und Objektivität:

- Zentralanstalt für Meteorologie und Geodynamik
- Tschechischer Wetterdienst
- Rumänischer Wetterdienst

Private Messnetze und Anbieter oft kritisch.



- Aktuelle (Modell-) Messwerte
- Hagelwahrscheinlichkeitsanalyse
- Klimadaten
- Prognosen (kurzfristig und langfristig)
- Radarprodukte
- Selbst erhobene Werte (Hagel): zur Verbesserung der Hagelwahrscheinlichkeitsanalyse und des Modells der ZAMG



Hagelstatistik

Historische Daten



Orts-Gemeinden	Hiezu gehörende Orte	BIRGER-ANZAHL	POLIZEI-ANZAHL	Versicherte Beträge	Reine Prämie	SACHL. ANZAHL Beschädigte Pflanzl.	Bezahlte Schäden	Während der letzten 7 Jahre vom Jahre 1883		Während der letzten 7 Jahre Bezirks-Gefährte Personen der Ortsgemeinden	Anmerkung		
								Reine Prämie	Bezahlte Schäden				
In den einzelnen Orten im Jahre 1889													
Thomas-Ed.	Thomas-Ed.							1	147.	578.			
	Thomas-Ed.							1	151.	1265.			
	Bromasthal							1	17.	107.			
Waldhausen	Waldhausen												
	Geizl	1	1	45.	1.				9.				
	Obenberg	2	2	1634.	17.				74.				
	Hochwald								7.				
	Hausberg								4.				
	Sattlgay	1	1	445.	4.			1	54.	170.			
	Sarmingstein												
	Schlossberg	1	2	716.	7.				26.			Verletzt 7 Jahre	
	Waldhausen	1	1	650.	7.			1	133.	29.		J.P. B.P.	
Summe des Bez. Grein		5	61	55283.	368	1	1	128	4	3782.	16954.	105	431
<u>Geschäfts-Resultate pro 1889 nach Anstalten:</u>								<u>Sammtlicher Anstalten</u>					
Bez. Grein:	Grein												
	Genau	2		1095.	11.								
	Genüere								3414.	16826.	1112.	1117	
	France H.	13		6411.	65.				368.	122.	1019		
	Therix	22		17395.	174.								



Anwendungen

Überblick



- Produktentwicklung
- Klimatologische Analysen für die Tarifierung
- Dürreversicherung
- Interne und externe Kommunikation
- Agrarmeteorologisches Monitoring
- Wetterservice für den Kunden



Produktmanagement

Entwicklung



- Produktrisiko hängt oft vom Klima ab (Frost, Dürre, Sturm,..)
- Produktidee wird ausgearbeitet und anhand der Wetterdaten vergangenen Jahre simuliert.
- Basisdaten für Tarifierung
- Sinnhaftigkeit von Produkten testen
- Geografische Auswertungen und Darstellungen





- Ausschließlich über Analysedaten
- In Österreich, Tschechien, Slowakei und Rumänien am Markt
- Sehr niedrige Schadenserhebungskosten
- Für einige Kulturen einzige Möglichkeit eine Dürreabsicherung anzubieten
- Beurteilt die Witterung, keine lokalen oder individuellen Gegebenheiten
- Erfordert höchste Qualität von den Daten
- Aber nie ganz Perfekt
- In Zukunft mit Satellitendaten ergänzt

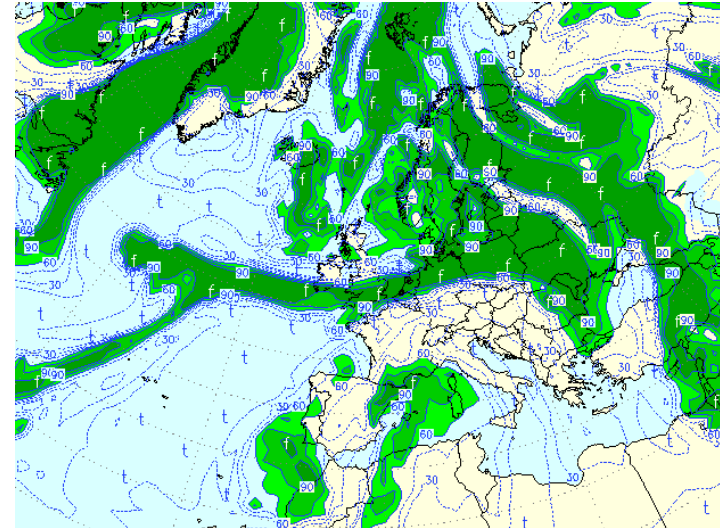


Monitoring

Beobachtung des aktuellen Wettergeschehens



- Laufende Beobachtung der aktuellen Witterung
- Interne Kommunikation bei bevorstehenden Schadenereignissen
- System zur zeitnahen Schadensabschätzung
- Witterungsauswirkungen auf die Landwirtschaft
- Klimatologische Auffälligkeiten



Vegetationsfortschritt

3 Tage **früher** als 2014

5 Tage **später** als im Durchschnitt



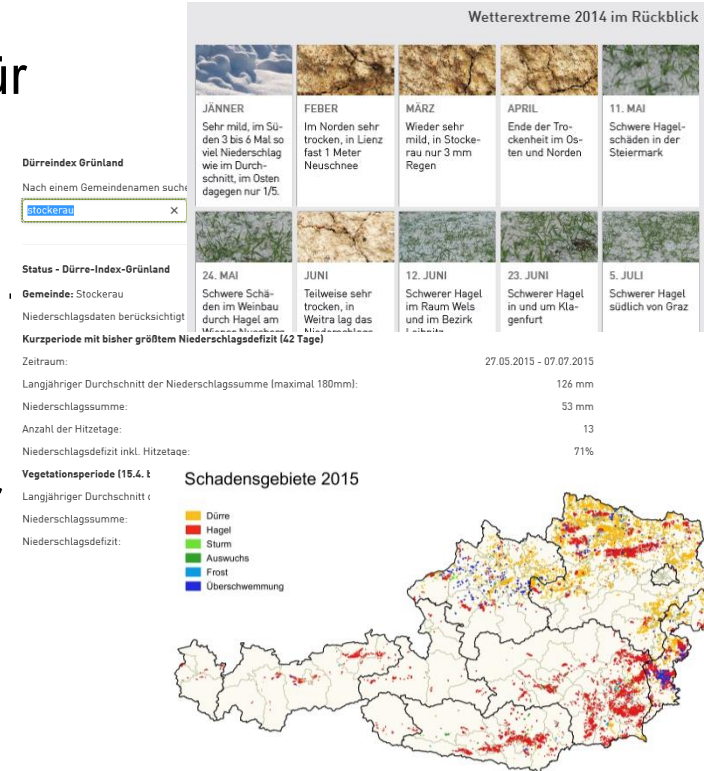
Interne Kommunikation

Berichte und Beiträge



- Auswertungen und Informationen für Vorstand und Organsitzungen
- Rückblicke für diverse Berichte (Geschäftsbericht, Grüne Berichte, ...)
- Tagesaktuelles Monitoring der Indexprodukte
- Klimainformationen an Landesleiter und interne Mitarbeiter
- Fachliche Unterstützung der Klimaschutzkampagnen

ÖKL, 27.11. 2018, Graz

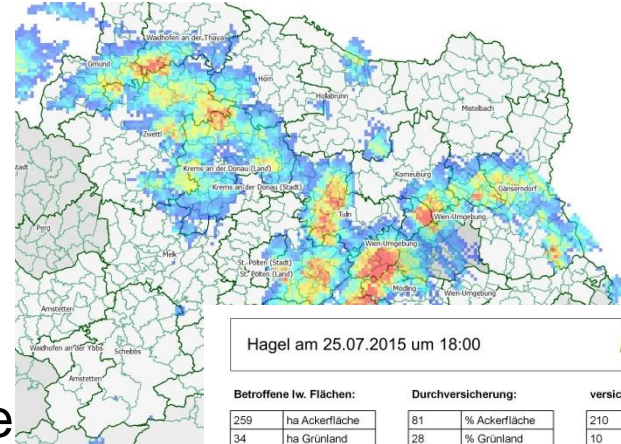


Kommunikation

Hagelschadensabschätzung



- Erstabschätzung des Hagelschadens wenige Stunden nach dem Ereignis
- Erstellt durch Landesleiter mit Unterstützung der Hagelwahrscheinlichkeitsanalyse der ZAMG
- Interne Information
- Grundlage etwaiger Presseaussendungen



Hagel am 25.07.2015 um 18:00



Betroffene lw. Flächen:

259	ha Ackerfläche
34	ha Grünland
1	ha Gartenbau
69	ha Obst
13	ha Wein
377	ha Gesamt

Durchversicherung:

81	% Ackerfläche
28	% Grünland
63	% Gartenbau
49	% Obst
76	% Wein
74	% Gesamt

versicherte Flächen:

210	ha Ackerfläche
10	ha Grünland
1	ha Gartenbau
34	ha Obst
10	ha Wein
265	ha Gesamt

Betroffene Kulturen:

Obst, Wein, Kürbis

Besonderheiten?

Kleines Gebiet mit heftigem Sturm und Starkregen

TV-tauglich?

Nein

Gemeinde	Bezirk	Intensität	Hagel >3cm
Edelsbach bei Feldbach	Südoststeiermark	stark	
Auersbach	Südoststeiermark	stark	
Gniebing-Weißbach	Südoststeiermark	stark	
Komberg bei Riegersburg	Südoststeiermark	sehr schwach	



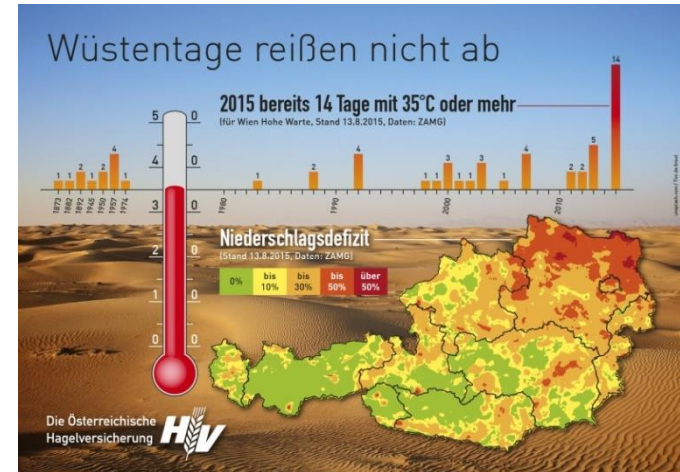
Externe Kommunikation

Pressearbeit

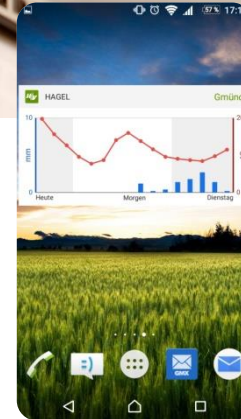


- Aktuelle Ereignisse werden bei hoher Relevanz für die Landwirtschaft medial kommuniziert
- In Frost oder Dürrejahren viele Anfragen bezüglich Daten und Informationen
- Ergebnisse Hagelmeldungen
- Information zu Klimawandel und Treibhausgasen (global und regional)
- Bauernzeitungswetter

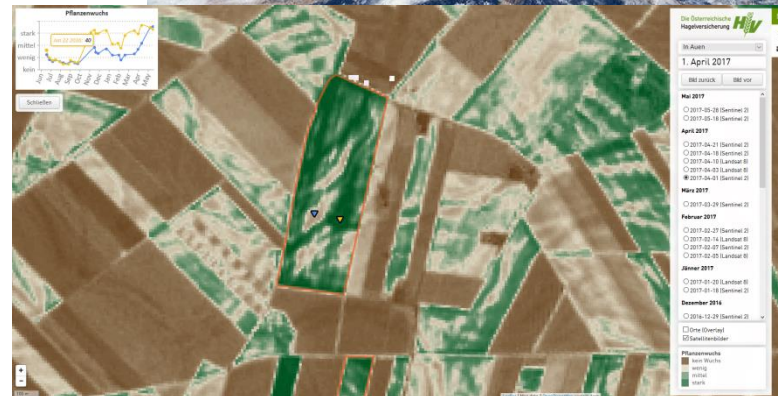
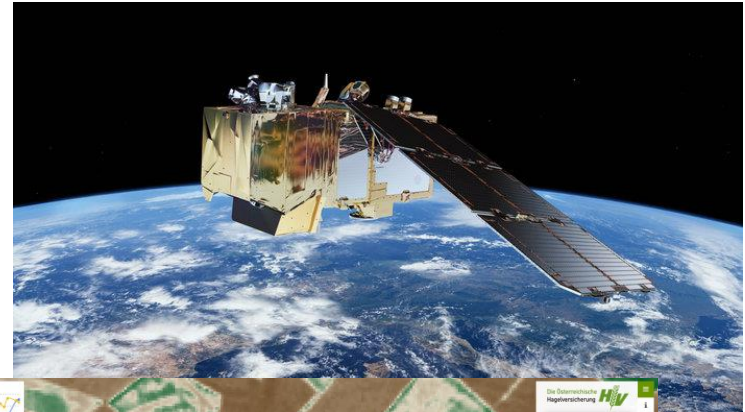
ÖKL, 27.11. 2018, Graz



- Aktuelle Wetterinformationen für Kunden als Service zur Ergebnissteigerung
- Prognosen als Hilfe für betriebsspezifische Entscheidungen
- Individuell einstellbare „Warnungen“ vor „normalem“ Wetter
- Über 1 Mio. Zugriffe pro Jahr
- 2. App-Version seit Mai 2007



- Copernicus-Programm mit Sentinel Satelliten
- Überblicksinformationen, Erhebung durch Sachverständigen
- Präzisierungen Indexprodukte
- Neue Produkte, vor allem in Osteuropa
- „AgraSat“ für Kunden, neue Service-Anwendungen





Mag. Holger Starke
Österreichische Hagelversicherung
starke@hagel.at

