

# Auswertungen des „Arbeitskreises Ackerbau“



landwirtschaftskammer  
niederösterreich

# Maschinenkostenvergleiche

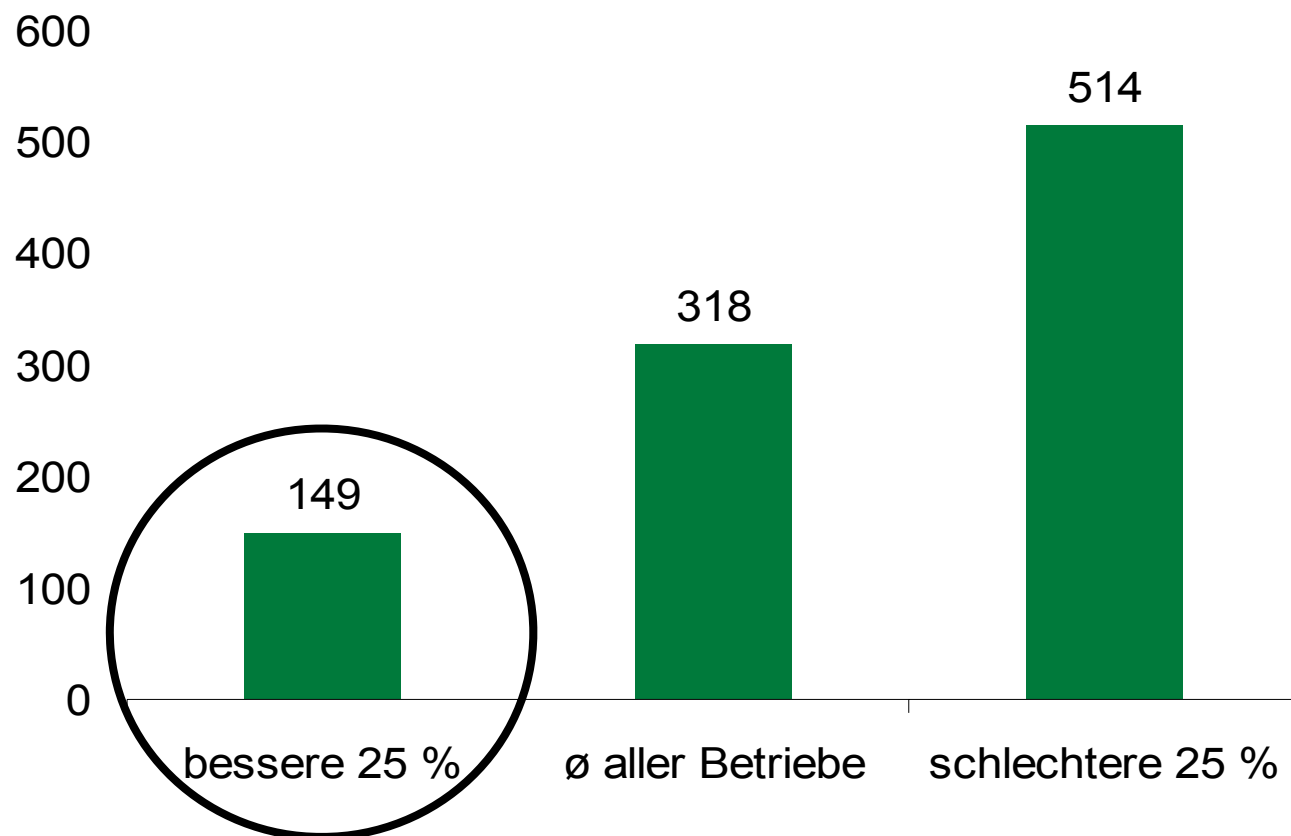
## Projekt Maschinenfixkostenvergleich (Abt. Betriebswirtschaft)

- 321 ausgewertete Betriebe, davon:
  - 70 Futterbau (>70 % GL, FF)
  - 83 Acker-Grünland (30-70 % GL,FF)
  - 150 Ackerbau (>70 % Marktfrucht)
  - Datenerhebung mittels Formular

## Projekt Ackerbau Arbeitskreise (Abt. Ackerbau und Grünland)

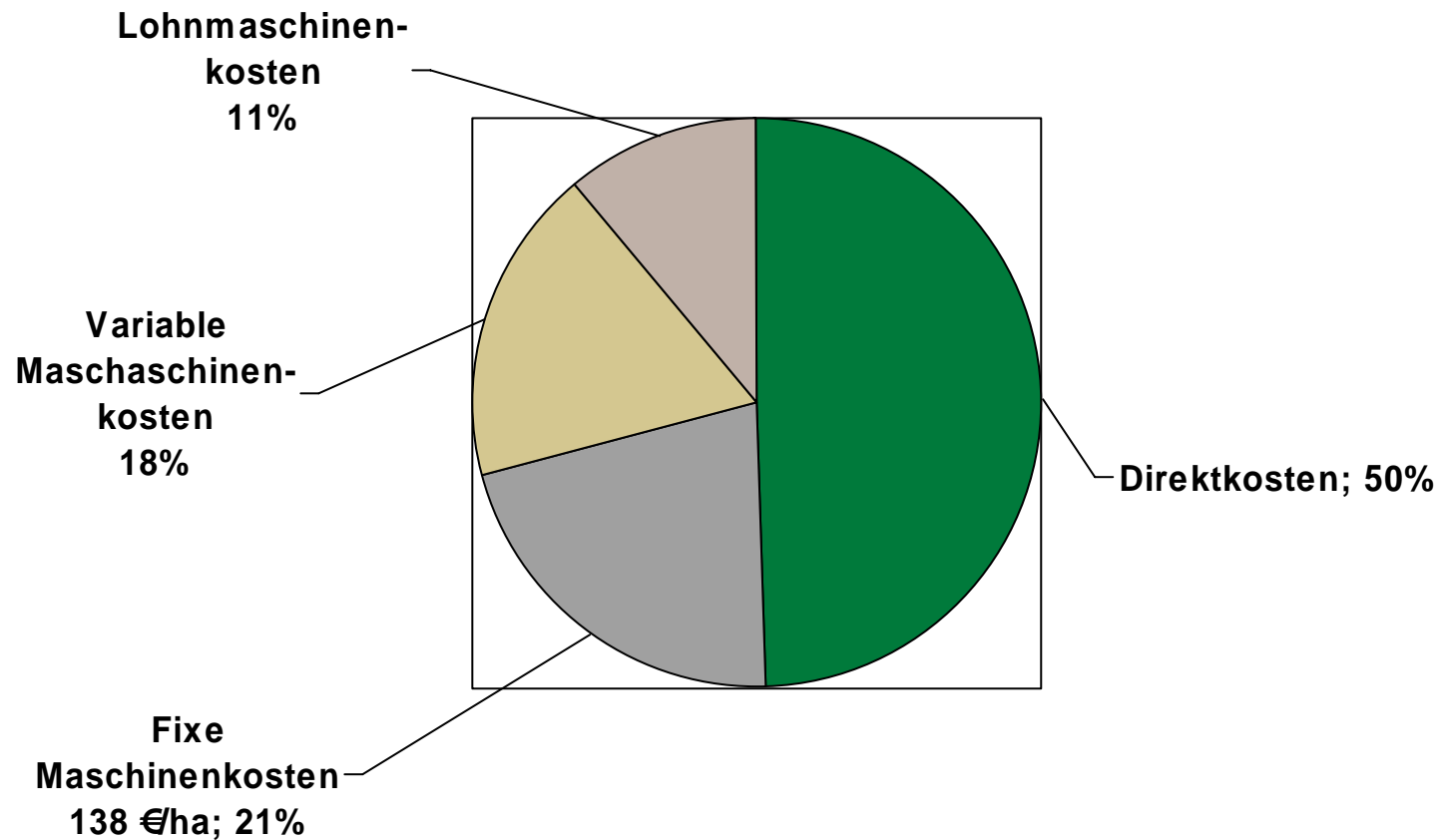
- 159 Betriebe in 10 Arbeitskreisen
- Schwerpunkt Ackerbau
- Aufzeichnungssoftware „LBG Bodenwächter“, „Agris Schlagkartei“

# Projekt Maschinenfixkostenvergleich (Abt. Betriebswirtschaft) €/ha, Auswertung Ackerbaubetriebe, 2008/09



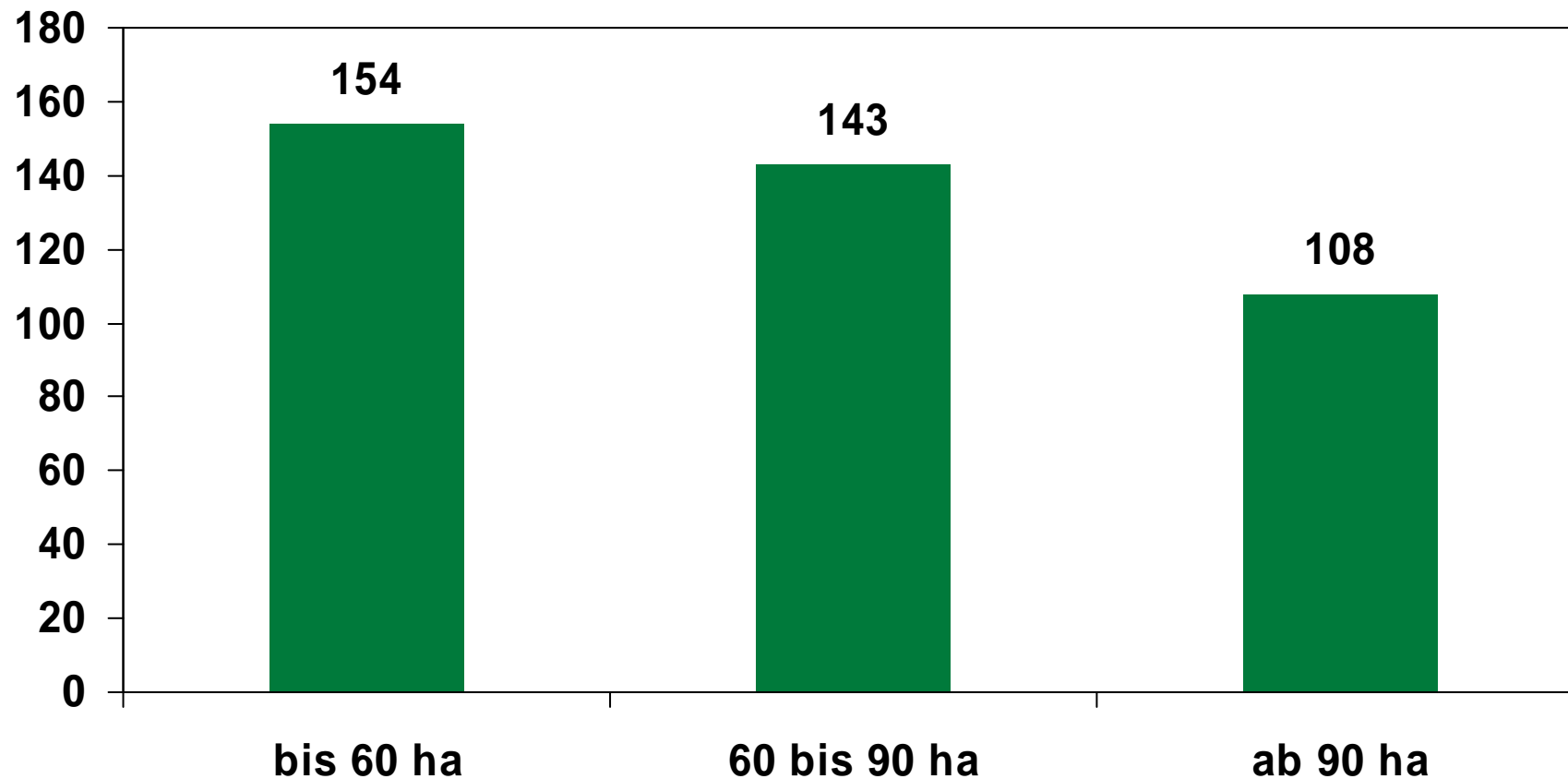
Differenz zwischen bessere – schlechtere Viertel: 365 €/ha  
≙ 66 €/t Getreide Produktionskostenunterschied (bei 5,5 t/ha)

# „Kostenkuchen“ Arbeitskreise Ackerbau Pannonikum



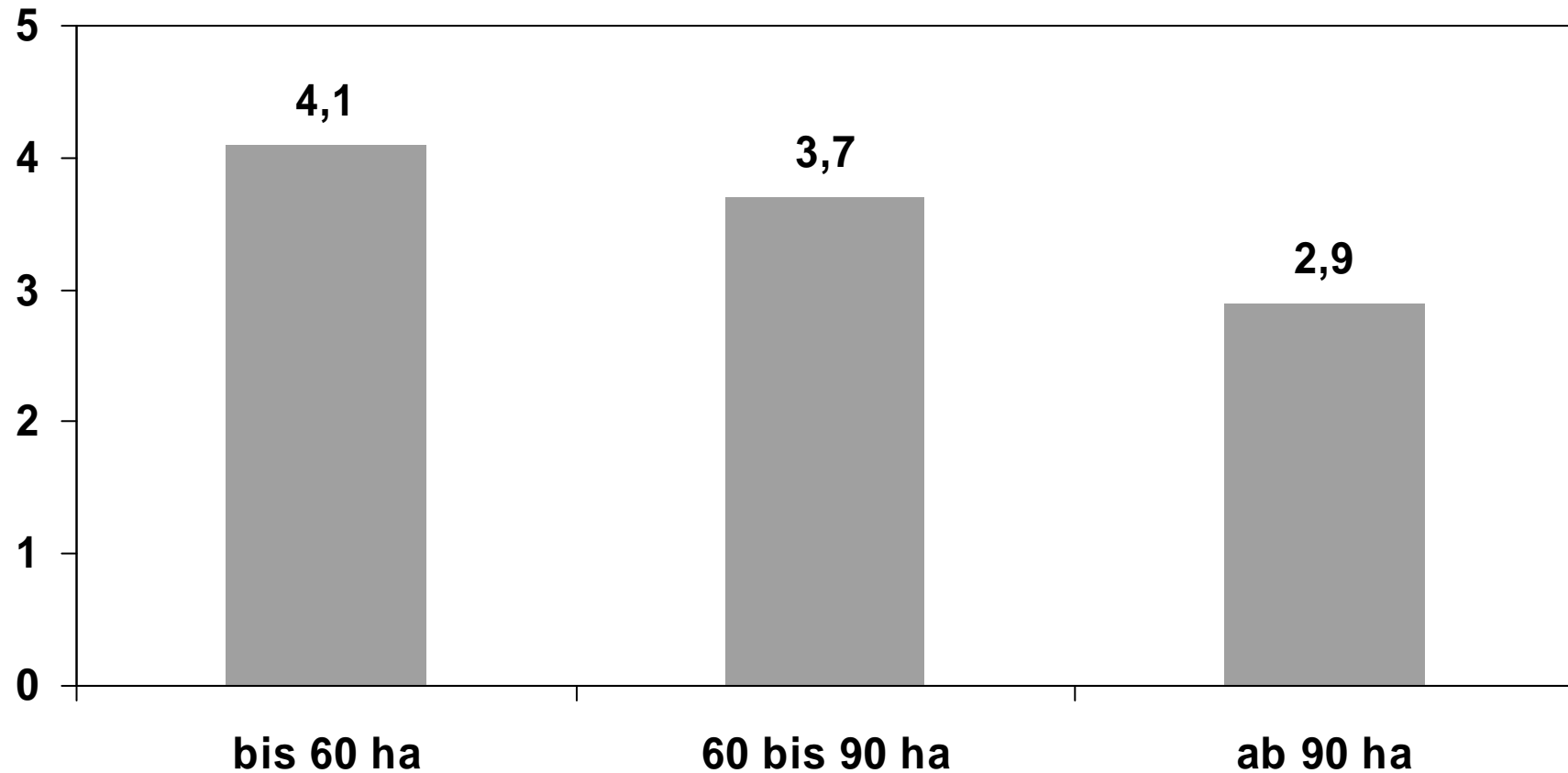
# Arbeitskreise Ackerbau Pannonikum

Ø Maschinenfixkosten €/je ha



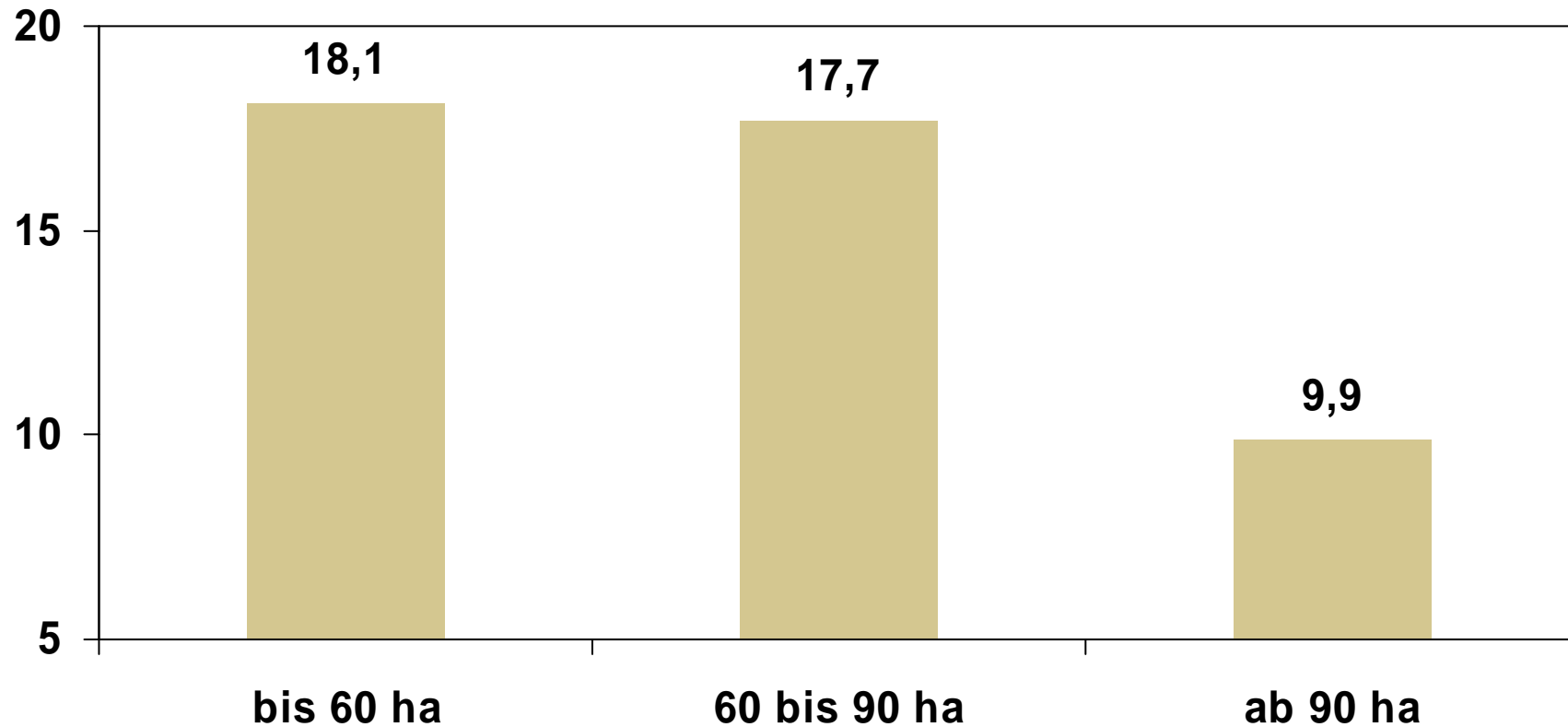
# Arbeitskreise Ackerbau Pannonikum

Ø kW/ha



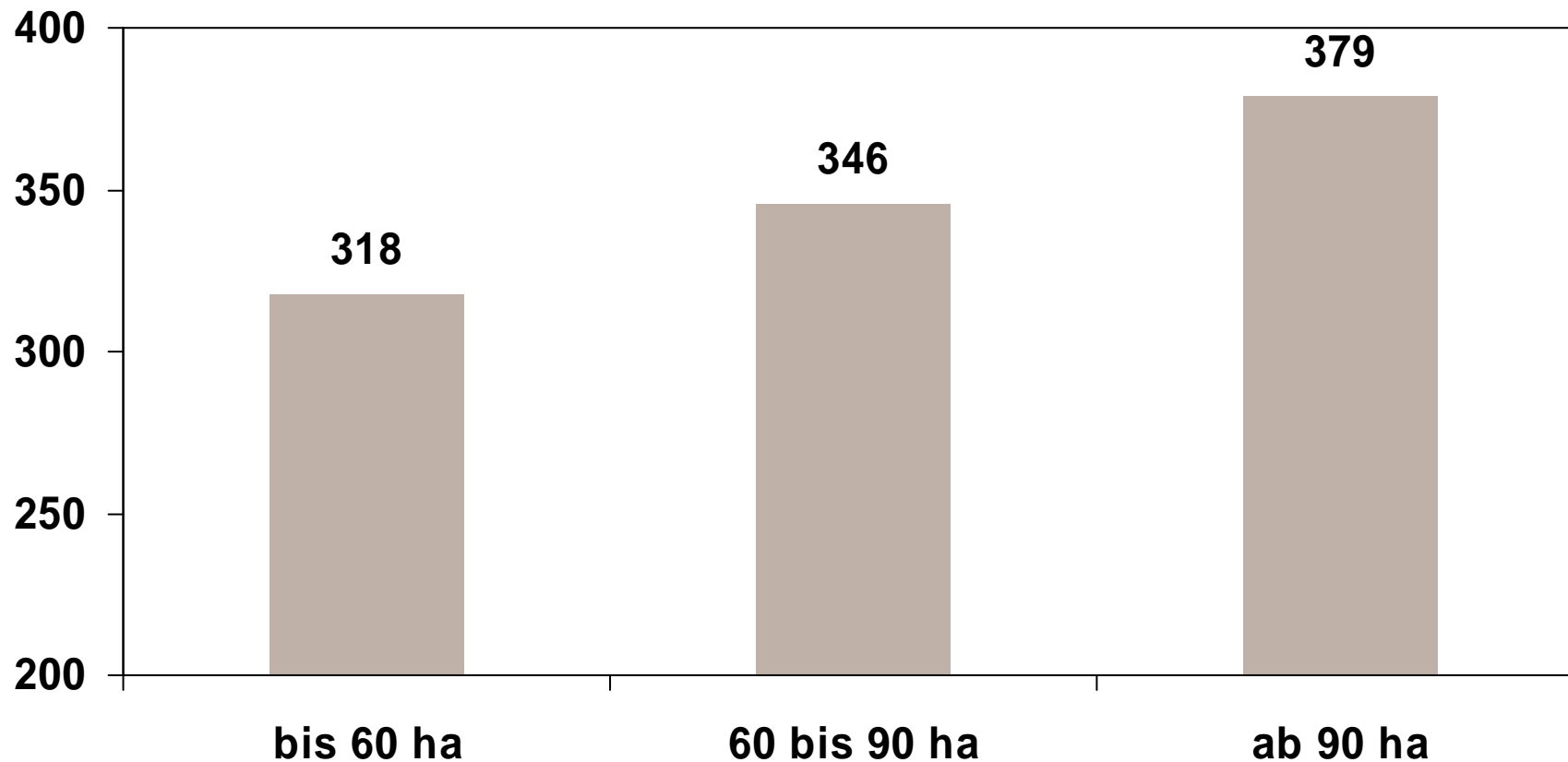
# Arbeitskreise Ackerbau Pannonikum

Ø Traktorstunden je ha und Jahr



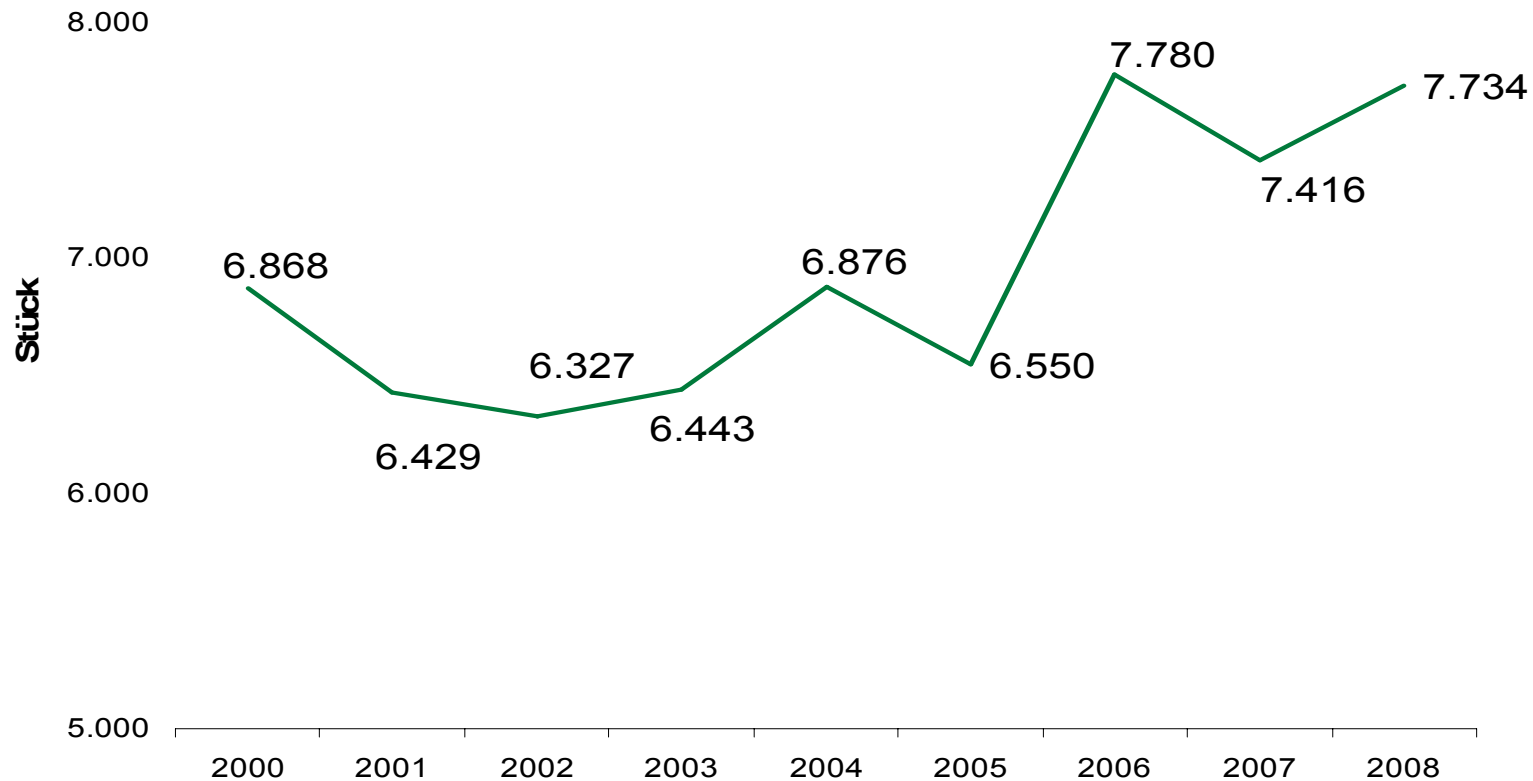
# Arbeitskreise Ackerbau Pannonikum

## Ø Einsatzstunden eines Traktors



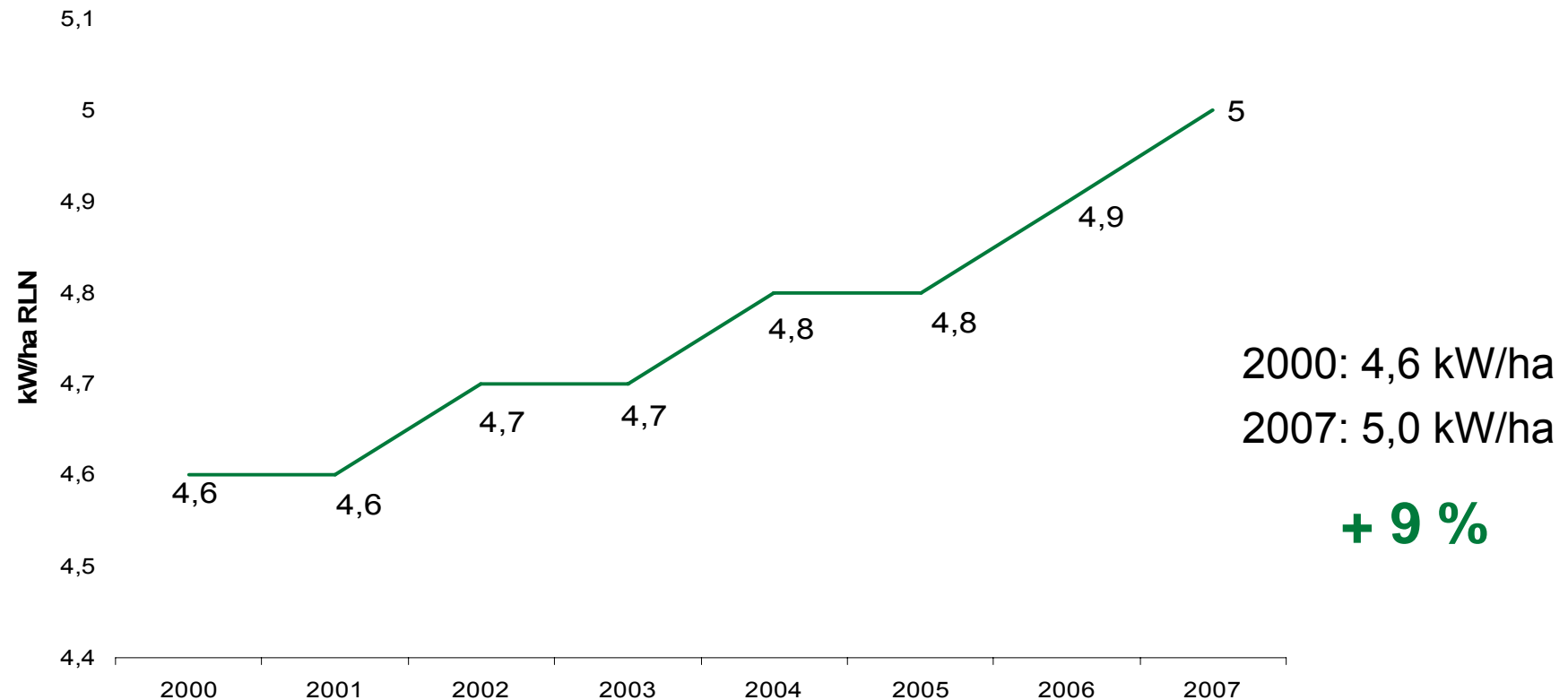


# Neuzulassungen Traktoren - Österreich



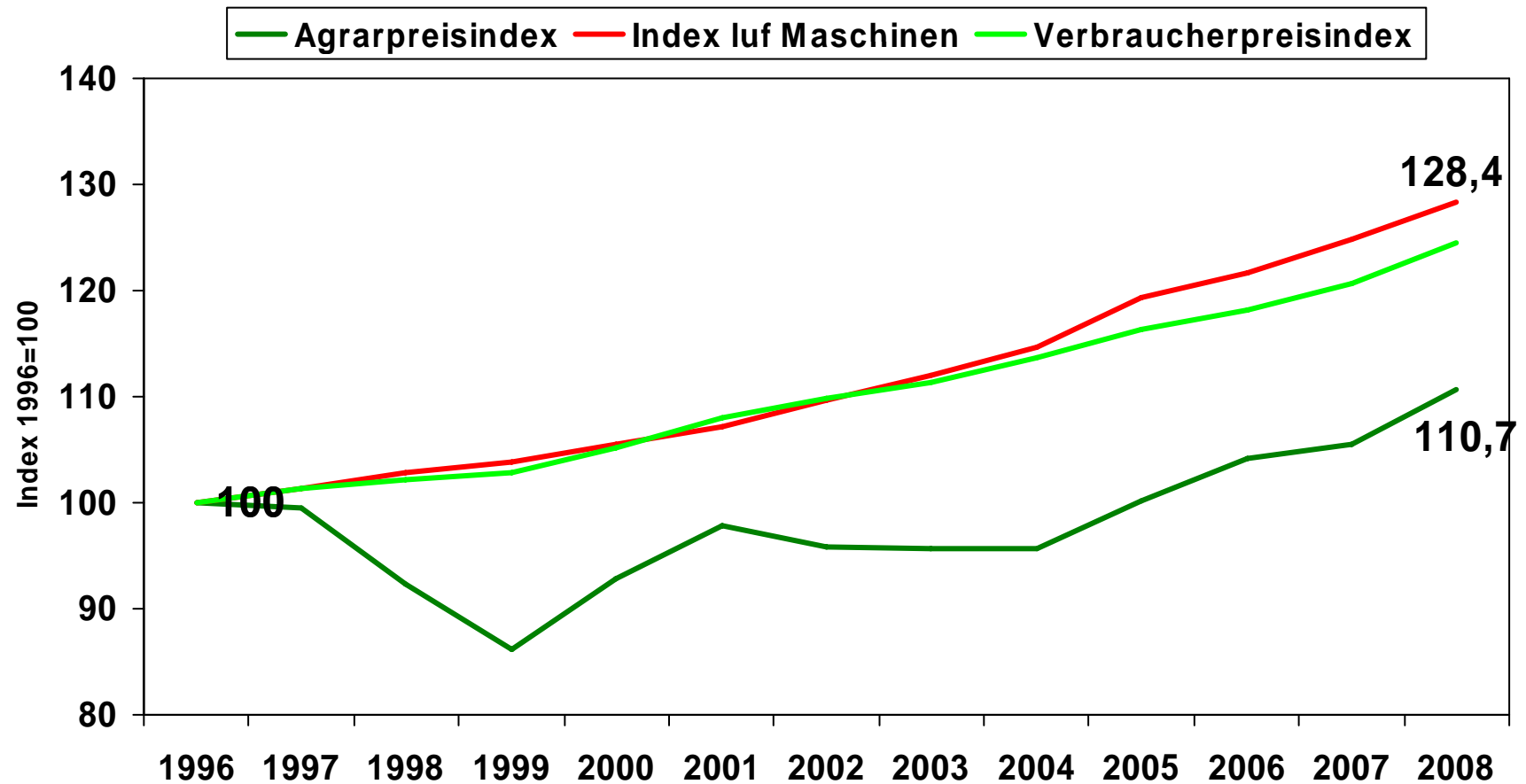
Quelle: WKÖ – Statistik Jahrbuch

# Traktorleistung pro ha RLN



Quelle: Grüner Bericht

# Preisindices



# Resümee

- Nach wie vor große Unterschiede zwischen den Betrieben
- Einfluss auf Fixkosten:
  - Betriebsgröße
  - Individuelle Betriebsausrichtung:  
Schlagkraft / Flexibilität / Komfort ↔ Ökonomie / Erlös
- Trotz größerer Einheiten (+18 % LN) höhere Maschinenkosten (+10%)
  - Überdurchschnittliche Investitionen in den letzten Jahren
  - Steigende Maschinenkosten

## Einsparungspotentiale noch nicht ausgeschöpft